

SCHWARTZ-HAUTMONT

CONSTRUCCIONES METALICAS S.A.



MEDIOS DE PRODUCCIÓN / MEANS OF PRODUCTION:

Disponemos de la maquinaria necesaria para realizar los trabajos más complejos:

We have all the necessary machinery and means to perform the most complex work.

- Curvadora de chapa hasta 140 mm de espesor y 3.500 mm de ancho
 - Máquina de oxicorte y biselado por Control Numérico hasta 200 mm de espesor
 - Curvadora de tubos y perfiles
 - Taladros por control numérico 3D
 - Viradores de gran tonelaje (hasta 1.000 TM)
 - 12 equipos de soldadura automática de Arco Sumergido (SAW)
 - Maquinaria automática de recargue de banda de chapas y bridas (WOL)
 - Cabezales Automáticos para la soldadura orbital TIG en uniones tubo-placa y expansionadores eléctricos.
 - Equipamiento para soldadura Narrow Gap Tandem hasta 350 mm de espesor.
 - Horno para tratamiento térmico de 5,5 m x 5,5 m x 30 m con control informatizado por termopares.
 - 1 Túnel automatizado de granallado y pintura
 - Puentes grúa de gran capacidad
 - Centros de mecanizado
 - Naves con altura bajo ganchos de 15 m.
- *Bending machine up to 140 mm thickness and 3.500 mm width*
 - *Oxy Cutting machine and bevelling by Numeric Control up to 200 mm thickness*
 - *Piping and profiles bending machine*
 - *Drilling holes by 3D Numeric Control*
 - *High tonnage rotators (up to 1.000 MT)*
 - *12 Automatic Welding Columns (SAW)*
 - *Automatic machinery to clad plates and flanges (WOL)*
 - *Automatic Heads for TIG in tubesheets-pipe unions and electrical expanders.*
 - *Narrow Gap Tandem Welding equipment to weld thickness up to 350 mm.*
 - *Heat treatment furnace of 5,5 m x 5,5 m x 30 m with electronic control by thermocouples.*
 - *1 Automatic sandblasting and Painting Tunnel*
 - *High Capacity overhead cranes*
 - *Machining workcenters*
 - *Height under Hook Workshops of 15 m*



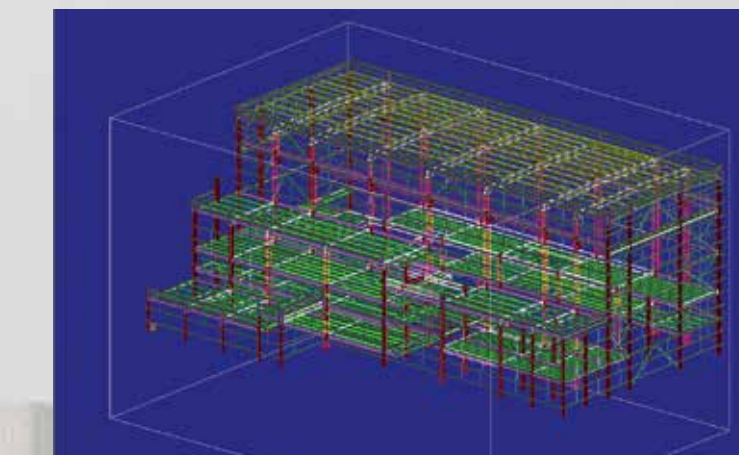
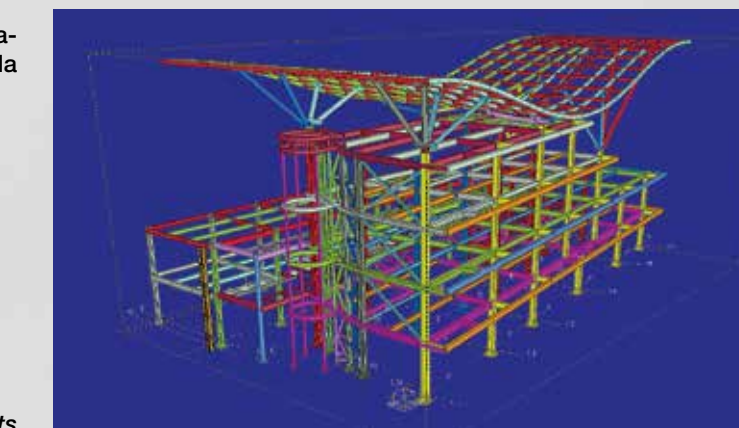
RECURSOS TÉCNICOS / TECHNICAL RESOURCES:

Disponemos de un departamento de ingeniería suficientemente capacitado para realizar los proyectos que requiere la actividad de la empresa.

Capacidad de diseño global
Estaciones CAD 2D (AutoCAD)
Estaciones CAD 3D (AutoCAD, XSteel)
Programas de cálculo estructuras (CYPE Metal 3D, PROKON, COP)
Programas de cálculo recipiente a presión (COMPRESS, PV ELITE, MICROPROTOL)
Programa análisis elementos finitos

We have an engineering department able to develop all the projects required by the Company.

Global design capacity
Stations CAD 2D (AutoCAD)
Stations CAD 3D (AutoCAD, XSteel)
Steel Structure Calculation programs (CYPE Metal 3D, PROKON, COP)
Pressure Vessels Calculation programs (COMPRESS, PV ELITE, MICROPROTOL)
Finite Elements Program



CALIDAD / QUALITY:

Schwartz-Hautmont Construcciones Metálicas S.A. atesora una gran experiencia en la gestión de la calidad. Disponemos de un departamento independiente que se encarga de asegurar que cualquier producto fabricado en nuestras instalaciones cumpla con todos los códigos, normativas y especificaciones requeridas por el cliente.

Schwartz-Hautmont Construcciones Metálicas S.A. accumulates a huge experience in quality management. We have an independent department which assures that all the products manufactured in our facilities fulfil the codes, norms and all specifications required by the client.

CERTIFICADOS:

- ISO 9001:2008
- Sello U ASME VIII Div.1
- Sello U2 ASME VIII Div.2
- Licencia para fabricar equipos a presión con destino China.
- Licencia para fabricar equipos a presión con destino Corea.
- Certificación REPRO

CERTIFICATES:

- ISO 9001:2008
- U ASME STAMP VIII Div.1
- U2 ASME STAMP VIII Div.2
- Chinese License.
- Korean License.
- REPRO Certification





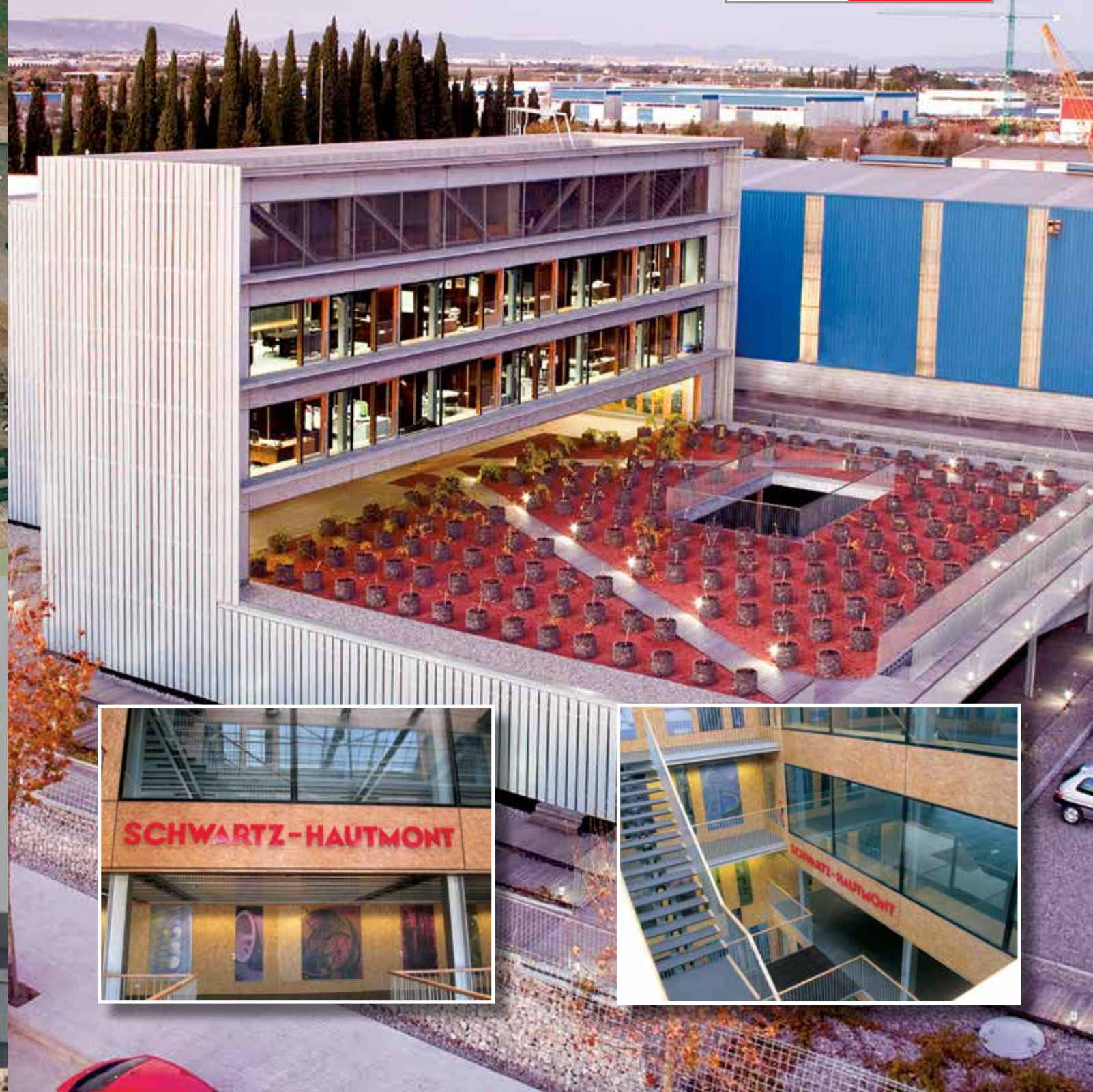
Situados en Vila-seca (Tarragona), a orillas del Mediterráneo, disponemos de unas magnificas instalaciones a escasos metros del mar.

Superficie total: 120.000 m²
Superficie cubierta: 27.000 m²

Located in Vila-seca (Tarragona), by the Mediterranean sea, we have a magnificent facilities only few meters far away from the quay.

Total surface: 120.000 m²
Covered surface: 27.000 m²

**SCHWARTZ
HAUTMONT**
CONSTRUCCIONES METALICAS, S.A.



Schwartz-Hautmont Construcciones Metálicas, S.A. se caracteriza por su gran flexibilidad y capacidad de adaptación a las necesidades de los clientes.

Schwartz-Hautmont Construcciones Metálicas, S.A. has developed alongside with industry to provide all kinds of solutions to meet our clients' needs.

Esta virtud, junto con unas instalaciones modernas y con una privilegiada localización, nos permite ofrecer una gran variedad de estructuras metálicas en diferentes calidades de acero (S-275JR, S-355JR, S-355J2G3, S-460, S-550, S-690, AISI-304, AISI-316).

This characteristic, along with our excellently located modern facilities, allows us to offer a wide variety of steel structures made of different types of steel (S-275JR, S-355JR, S-355J2G3, S-460, S-550, S-690, AISI-304, AISI-316).

De entre todos ellos destacamos:

We emphasize the following products:

- Pipe-Racks – Edificios industriales
- Puentes metálicos
- Grúas portuarias
- Plantas modulares
- Antenas de telecomunicaciones
- Estructuras off-shore

- Pipe-Racks – Industrial Buildings
- Metallic Bridges
- Container Handling Cranes
- Modular Plants
- Antennas
- Off-shore structures

SCHWARTZ-HAUTMONT
CONSTRUCCIONES METALICAS, S.A.

www.shcm.es

DOMICILIO SOCIAL
AVDA. LA CANONJA, 9 | 43480 VILA-SECA (TARRAGONA) | ESPAÑA
© 977 39 00 00 ☎ 977 39 15 22 ✉ comercial@shcm.es